



REPUBBLICA ITALIANA – REGIONE SICILIANA - XIV DISTRETTO SCOLASTICO  
CIRCOLO DIDATTICO "GIOVANNI VERGA"  
Via G. Leopardi, n. 89/B - c.a.p. 95127 CATANIA - TEL. FAX 095-387210  
C.F. 80013800877 – C.M. CTEE022008 - e-mail: [ctee022008@istruzione.it](mailto:ctee022008@istruzione.it)

PROT. N.

AI DOCENTI DELLA CLASSE IV C  
AI DOCENTI DELLA CLASSE III A  
AL D.S.G.A.  
AL PERSONALE ATA  
AI COLLABORATORI DEL DIRIGENTE  
AL R.S.P.P.  
ALL'RLS  
DOCENTE SVANA COLLI  
ALL'ALBO D'ISTITUTO

OGGETTO: SPOSTAMENTO CLASSE III A . SPOSTAMENTO AULA MENSA IV C .

COME DA CONTATTI TELEFONICI CON ASP CATANIA, SI COMUNICA CHE, PER MOTIVI DI SICUREZZA , CON DECORRENZA 27/02/2019 E FINO AL 19.03.2019 LA CLASSE III A SARA' ALLOCATA PRESSO L'AULA 14 AL PIANO TERRA , SECONDO PLANIMETRIA ALLEGATA . LA CLASSE IV C CONSUMERA' LA MENSA SCOLASTICA PRESSO LE AULE 42 .

CATANIA , LI' 26.02.2019

IL DIRIGENTE SCOLASTICO  
II DOTT.SSA ROSSELLA MIRALDI  




# COMUNE DI CATANIA

CIRCOLO DIDATTICO "GIOVANNI VERGA"  
VIA G. LEOPARDO, 89B

PIANO  
RIALZATO

## NUMERI UTILI DI SOCCORSO

- VIGILI DEL FUOCO..... 115
- POLIZIA..... 113
- AMBULANZA..... 118
- CARABINIERI..... 112

## AL SEGNALE DI EVACUAZIONE

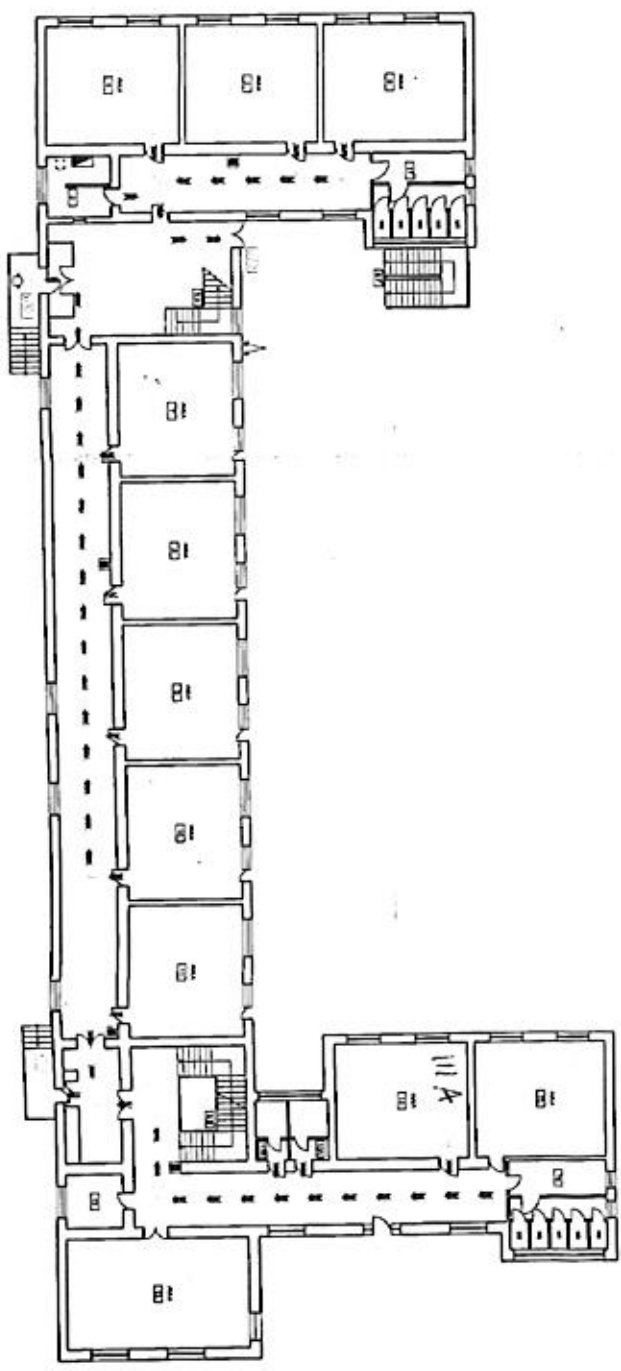
- SEGUIRE ATTENTAMENTE TUTTE LE ISTRUZIONI FORNITE DAL PERSONALE
- RIMANETE COMPATTI NEL GRUPPO DELLA VOSTRA CLASSE
- NON ADATTATEVI NE CHEATE ALCUNA FORMA DI PANICO
- PERCORRETE I PERCORSI DI ESODO FINO AL PUNTO DI RACCOLTA ESTERNO
- NON TORNATE INDIETRO PERCHÉ AVETE ORIENTATO QUALCOSA
- NON PORTATE CON VOI LO ZAINO O ALTRI OGGETTI INGOMBRANTI
- AL PUNTO DI RACCOLTA UNITEVI AL GRUPPO DELLA VOSTRA CLASSE
- SEGNALATE AL PERSONALE QUALSIASI PERSONA IN DIFFICOLTÀ

## IN CASO DI INCENDIO

- REGOLANDO I PERCORSI DI ESODO RAGGIUNGETE IL PUNTO DI RACCOLTA, SEGUITE LE ISTRUZIONI FORNITE
- NON RECITATEVI PER NESSUN MOTIVO SUL LUOGO DELL' EMERGENZA
- NON UTILIZZATE GLI ASCENSORI, USATE LE SCALE
- IN CASO DI PRESENZA DI MOLTO FUMO SVILUPPATE DALL'INCENDIO CAMMINATE BASSI E PROTETTOREVI LA BOCCA CON UN PIAZZOLETTO
- SE RIMANETE SOLI E NON RISPONDETE A RAGGIUNGERE LE USCITE DI EMERGENZA, RINGRAZIATE NEI LAVORI A CHE RITENETE PIÙ SICURA, CHIUDETE LA PORTA, APRITE LA PRESBIA E RIMPRESTATE LA VOSTRA PRESENZA

## LEGENDA

- Pulsante di allarme
- Quadro elettrico
- Punto di Raccolta
- Percorso di Esodo
- Percorso disabili
- VOI SIETE QUI
- F. salutare
- Naspo
- Idrante
- Uscita di Emergenza
- Ascensore V.V.F.
- Casella medicazione



## GESTIONE DELLE EMERGENZE

PIANO TERRA





# COMUNE DI CATANIA

CIRCOLO DIDATTICO "GIOVANNI VERGA"  
VIA G. LEONARDI, 3003

## GESTIONE DELLE EMERGENZE

SECONDO PIANO



### PIANO SECONDO

#### NUMERI UTILI DI SOCCORSO

- VIGILI DEL FUOCO..... 115
- POLIZIA..... 113
- AMBULANZA..... 118
- CARABINIERI..... 112

#### AL SEGNALE DI EVACUAZIONE

- SEGUIRE ATTENTAMENTE TUTTE LE ISTRUZIONI FORNITE DAL PERSONALE
- RIMANETE COMPATTI NEL GRUPPO DELLA VOSTRA CLASSE
- NON AGITATEVI NE CHIAMATE ALCUNA FORMA DI PANICO
- PERCORRETE I PERCORSI DI ESODO FINO AL PUNTO DI RACCOLTA ESTERNO
- NON TORNAETE INDIETRO PERICHI' ANTE DIMENTICATO QUALCOSA
- NON PORTATE CON VOI LO ZAINO O ALTRI OGGETTI INDEBOLITANTI
- AL PUNTO DI RACCOLTA UNITI AL GRUPPO DELLA VOSTRA CLASSE
- SEGNALATE AL PERSONALE QUALSIASI PERICOLO IN DIFFICOLTA'

#### IN CASO DI INCENDIO

- SEGUENDO I PERCORSI DI ESODO RAGGIUNGETE IL PUNTO DI RACCOLTA, SEGUITE LE ISTRUZIONI FORNITE
- NON RECAIATEVI PER NESSUN MOTIVO SUL LUOGO DELL' EMERGENZA
- NON UTILIZZATE GLI ASCENSORI, USATE LE SCALE
- IN CASO DI PRESENZA DI MOLTO FUMO INFLUAPATO DALL'INCENDIO CAMMINATE BASSI E PROTEGGETEVI LA BOCCA CON UN FazzoletTO
- SE RIMANETE SOLI E NON RIESCITE A RACCOMIUNGETE LE USCITE DI EMERGENZA, RIPPUGNATEVI NELLA SALA CHE RITENETE PIU' SICURA, CHIUDETE LA PORTA, APRITE LA FINESTRA E MANTENETE LA VOSTRA PRESENZA

#### LEGENDA

- Esteriore
- Nauipio
- Identita
- Uscita di Emergenza
- Atacco VV.F.
- Capsella medicazione
- Pulsante di allarme
- Quadro elettrico
- Punto di Raccolta
- Pericene di Escodo
- Pericene disabili
- VOI SILETTI QUI

