



REPUBBLICA ITALIANA – REGIONE SICILIANA - XIV DISTRETTO SCOLASTICO
CIRCOLO DIDATTICO "GIOVANNI VERGA"
Via G. Leopardi, n. 89/B - c.a.p. 95127 CATANIA - TEL. FAX 095-387210
C.F. 80013800877 – C.M. CTEE022008 - e-mail: ctee022008@istruzione.it

PROT. N.

AI DOCENTI DELLA CLASSE IV C
AI DOCENTI DELLA CLASSE III A
AL D.S.G.A.
AL PERSONALE ATA
AI COLLABORATORI DEL DIRIGENTE
AL R.S.P.P.
ALL'RLS
DOCENTE SVANA COLLI
ALL'ALBO D'ISTITUTO

OGGETTO: ALLOCAZIONE TEMPORANEA CLASSE III A . ALLOCAZIONE AULA MENSA IV C .

COME DA CONTATTI TELEFONICI CON ASP CATANIA, SI COMUNICA CHE, PER MOTIVI DI SICUREZZA , CON
DECORRENZA 27/02/2019 E FINO AL 19.03.2019 LA CLASSE III A SARA' ALLOCATA PRESSO L'AULA 14 AL
PIANO TERRA , SECONDO PLANIMETRIA ALLEGATA . LA CLASSE IV C CONSUMERA' LA MENSA SCOLASTICA
PRESSO L'AULA 43

CATANIA , LI' 26.02.2019

IL DIRIGENTE SCOLASTICO
DOTT.SSA ROSSELLA MIRALDI



COMUNE DI CATANIA

CIRCOLO DIDATTICO "GIOVANNI VERGA"
VIA G. LEOPARDO, 1090

PIANO
RIALZATO

NUMERI UTILI DI SOCCORSO

VIGILI DEL FUOCO.....	115
POLIZIA.....	113
AMBULANZA.....	118
CARABINIERI.....	112

AL SEGNALE DI EVACUAZIONE

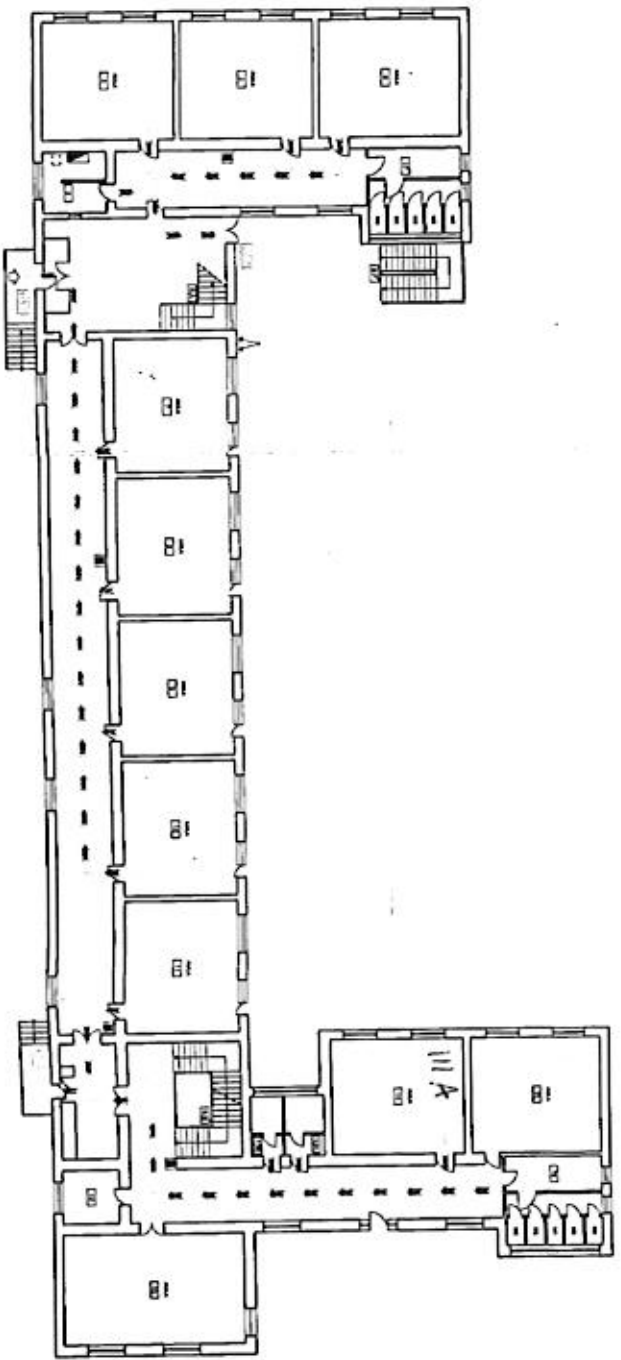
- SEGUITE ATTENTAMENTE TUTTE LE ISTRUZIONI FORNITE DAL PERSONALE
- RIMANETE COMPATTI NEL GRUPPO DELLA VOSTRA CLASSE
- NON AGITATEVI NE CREATE ALCUNA FORMA DI PANICO
- PERCORRETE I PERCORSI DI ESSO FINO AL PUNTO DI RACCOLTA ESTERNO
- NON TORNATE INDENTRO FINCHÉ AVETE DIMENTICATO QUALCOSA
- NON FORTATE CON VOI LO ZAINO O ALTRI OGGETTI INDEBOLIVANTI
- AL PUNTO DI RACCOLTA UNITEVI AL GRUPPO DELLA VOSTRA CLASSE
- RINGRAZIE AL PERSONALE QUALSIASI PESSONA IN DIFFICOLTÀ

IN CASO DI INCENDIO

- SEGUENDO I PERCORSI DI ESSO RAGGIUNGETE IL PUNTO DI RACCOLTA, SEGUITE LE ISTRUZIONI FORNITE
- NON INCORRETE PER NESSUN MOTIVO SUL LUDOO DELL' EMERGENZA
- NON UTILIZZATE GLI ASCENSORI, USATE LE SCALE
- IN CASO DI PRESENZA DI MOLTO FUMO SVILUPPATO DALL'INCENDIO CAMMINATE BASSE E PROTOCORRETE LA ROCCIA CON UN Fazzoletto
- SE RIMANETE SOLE NON RIUSCITE A RAGGIUNGERE LE USCITE DI EMERGENZA, RIPPUGNATEVI NELLA SALA CHE RITENETE PIÙ SICURA, CHIUDETE LA PORTA, AVVENTE LA PIRESTRA E MANNESTATE LA VOSTRA PRESENZA

LEGENDA

- Estintore
- Pulsante di allarme
- Quadro elettrico
- Campanello
- Punto di Raccolta
- Percorso di Evacuazione
- Percorso disabili
- VOI SIETE QUI
- Cassetta medicazione
- Uscita di Emergenza
- Ascensore V.V.F.



GESTIONE DELLE EMERGENZE

PIANO TERRA





COMUNE DI CATANIA

CIRCOLO DIDATTICO "GIOVANNI VERGA"
VIA G. LEONARDO, 800

GESTIONE DELLE EMERGENZE

Secondo Piano



PIANO SECONDO

NUMERI UTILI DI SOCCORSO

VIGILI DEL FUOCO.....	115
POLIZIA.....	113
AMBULANZA.....	118
CARABINIERI.....	112

AL SEGNALE DI EVACUAZIONE

- RINGHIERE ATTENTAMENTE TUTTE LE ISTRUZIONI FORNITE DAL PERSONALE
- RIMANETE COMPATTI NEL GRUPPO DELLA VOSTRA CLASSE
- NON AGITATEVI NEI CORRIDOI, ALCUNA FORMA DI PANICO
- PERCORRETE I PERCORSI DI ESCOPO FINO AL PUNTO DI RACCOLTA ESTERNO
- NON TORNAETE INDETTRO PERCHÉ AVETE DIMENTICATO QUALCOSA
- NON PORTATE CON VOI LO ZAINO O ALTRI OGGETTI INGOMBRANTI
- AL PUNTO DI RACCOLTA UNITEVI AL GRUPPO DELLA VOSTRA CLASSE
- SEGNALATE AL PERSONALE QUALSIASI PERSONA IN DIFFICOLTÀ

IN CASO DI INCENDIO

- SEGUENDO I PERCORSI DI ESCOPO RAGGIUNGETE IL PUNTO DI RACCOLTA, SEGUITE LE ISTRUZIONI FORNITE
- NON RECAVATEVI PER NESSUN MOTIVO SUL LUOGO DELL' EMERGENZA
- NON UTILIZZATE GLI ASCENSORI, USATE LE SCALE
- IN CASO DI PRESSIONE DI MOLTO RUOZO SULL'IMPALTO DALL'INCENDIO CAMMINATE BASSE E PROTETTORETE LA BOCCA CON UN FazzoletTO
- SE RIMANETE SOLI E NON RIUSCITE A RAGGIUNGERE LE URGITE DI EMERGENZA, RITIRATEVI NELL'ALTA CHE RITENETE PIÙ SICURA, CHIUDETE LA PORTA, APRITE LA PIRESTRA E RIMANETE NELLA VOSTRA PRESENZA

LEGENDA

- | | |
|----------------------|---------------------|
| Estintore | Pulsante di allarme |
| Nastro | Quadro elettrico |
| Identante | Punto di Raccolta |
| Uscita di Emergenza | Percorso di Escodo |
| Attacco V.V.F. | Percorso disabili |
| Cassella medicazione | VOI SIE TE QUI |

